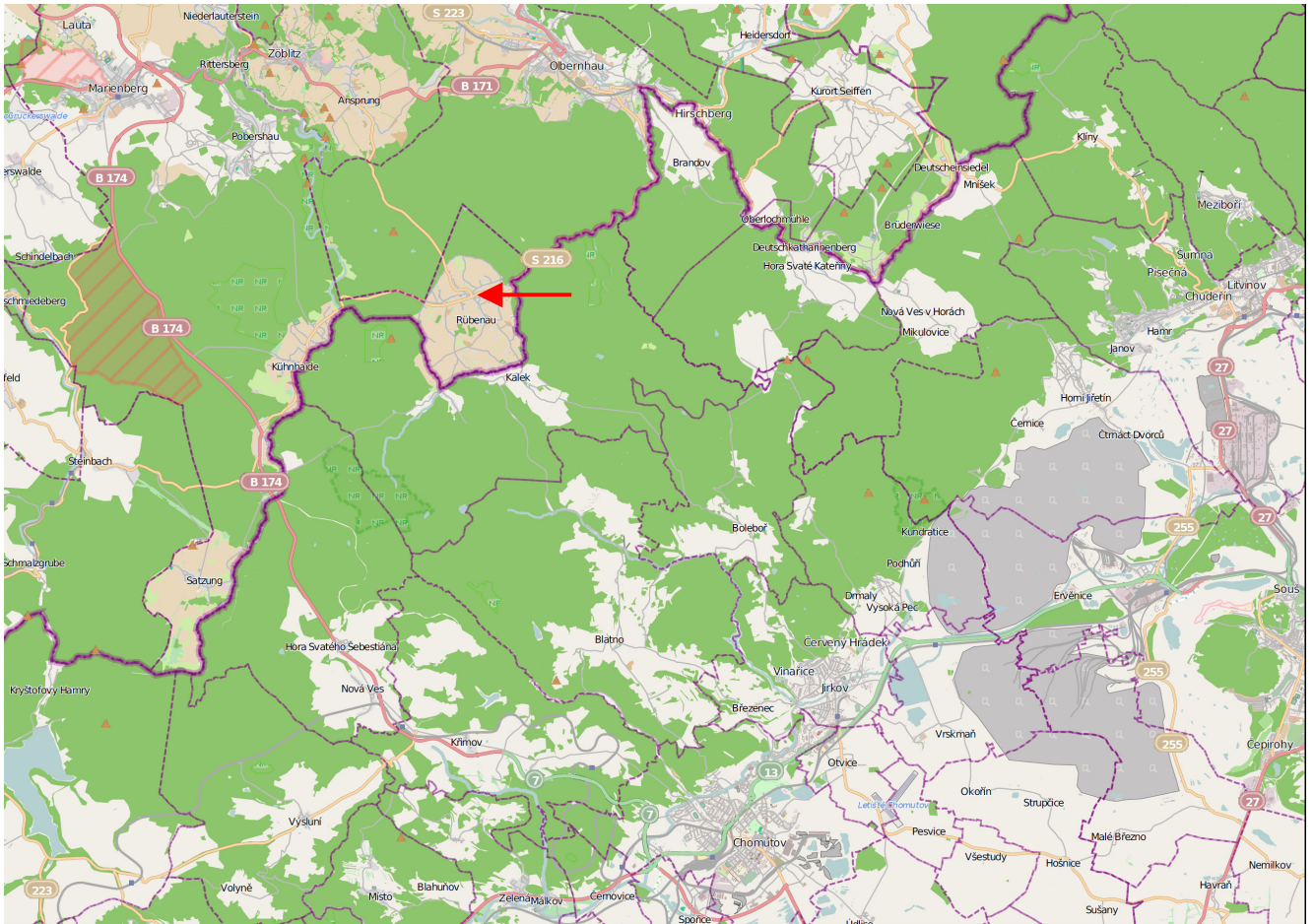


Anfahrt:



Bis Rübenu:

Aus Richtung Chemnitz (B174):

Auf der B174 vorbei an Marienberg bis Reitzenhain fahren. Am Ortseingang nach links Richtung Rübenu abbiegen. In Rübenu bis zur Kreuzung im Dorzentrum (rechts Gasthof Weißer Hirsch). Dort nach links bergauf wenige Meter bis zur Kirche, und gleich wieder nach links „In der Gasse“ einbiegen. Dort rechts befindet sich die alte Schule mit Parkmöglichkeit. Von dort zu Fuß ca. 300 Meter „In der Gasse“ weitergehen. Das „Haus der Kammebegegnungen“ befindet sich direkt neben dem deutsch-tschechischen Kindergarten.

Aus Richtung Olbernhau (B171)/ Grenzübergang Deutscheinsiedel:

Von Deutscheinsiedel nach Olbernhau fahren. Auf der B171 in Richtung Marienberg fahren. In der Ortslage Anspung nach links Richtung Rübenu abbiegen. In Ortslage Rübenu bis Kirche (links), dort nach rechts „In der Gasse“ einbiegen. Gleich rechts befindet sich die alte Schule mit Parkmöglichkeit. Von dort zu Fuß ca. 300 Meter „In der Gasse“ weitergehen. Das „Haus der Kammebegegnungen“ befindet sich direkt neben dem deutsch-tschechischen Kindergarten.

Es existieren öffentliche Busverbindungen nach Olbernhau und Marienberg, bitte informieren Sie sich unter www.rve.de.

Aus Richtung Chomutov (B174):

Fahren bis Grenzübergang Reitzenhain. Am Ortsausgang Reitzenhain nach rechts Richtung Rübenu abbiegen. In Rübenu bis zur Kreuzung im Dorzentrum (rechts Gasthof Weißer Hirsch). Dort nach links bergauf wenige Meter bis zur Kirche, und gleich wieder nach links „In der Gasse“ einbiegen. Rechts befindet sich die alte Schule mit Parkmöglichkeit. Von dort zu Fuß ca. 300 Meter „In der Gasse“ weitergehen. Das „Haus der Kammebegegnungen“ befindet sich direkt neben dem deutsch-tschechischen Kindergarten. Zwischen Kalek und Rübenu existiert ein Grenzübergang für PKW.